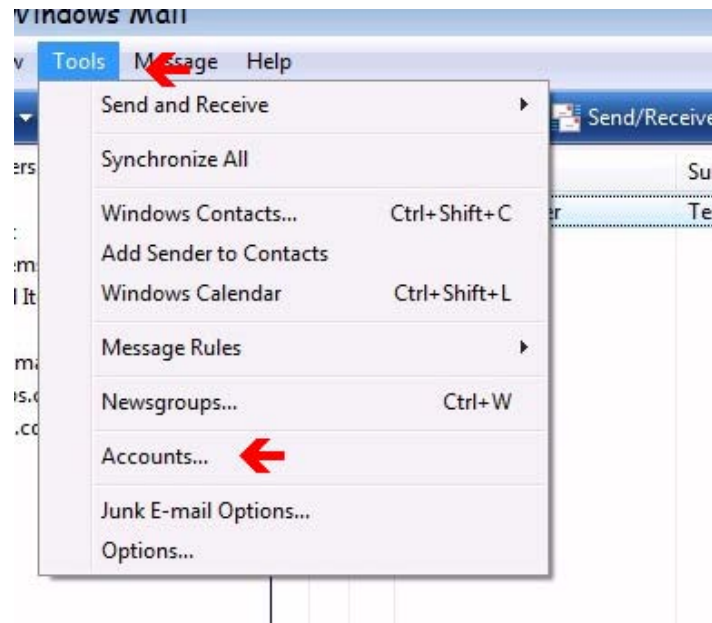
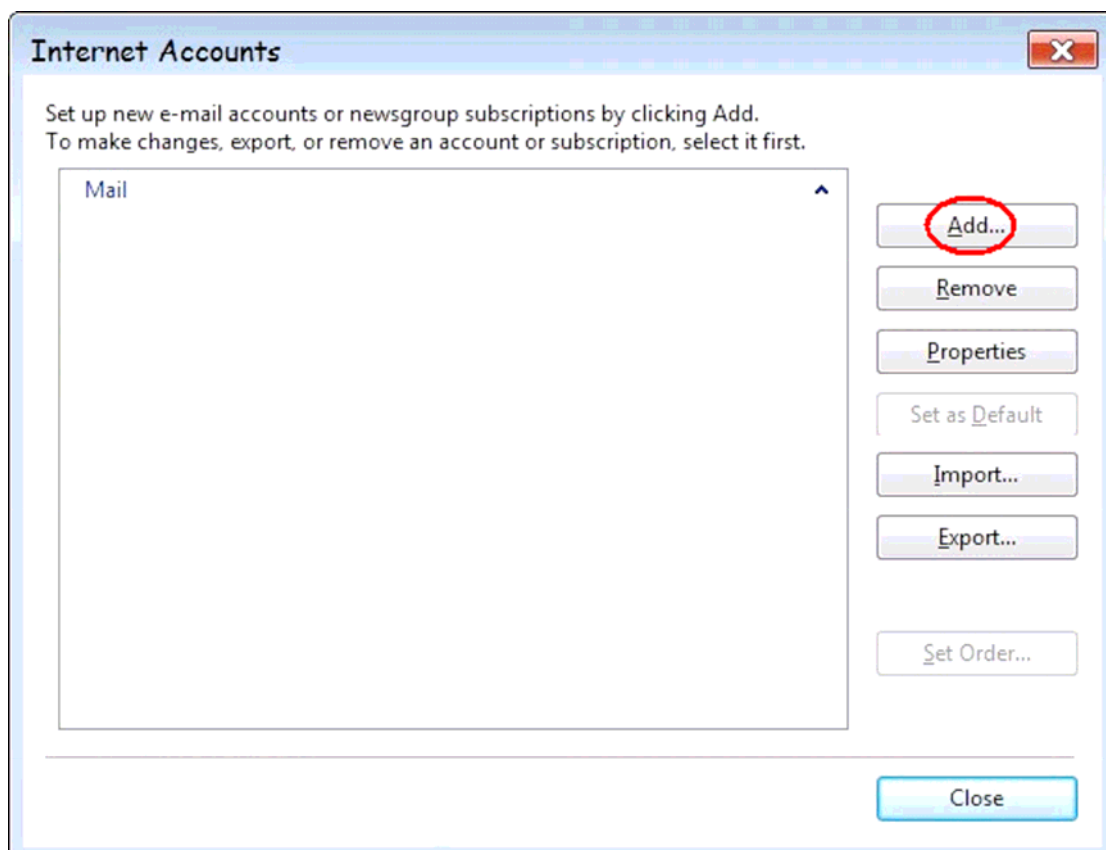


# Comment configurer votre messagerie avec Windows Mail

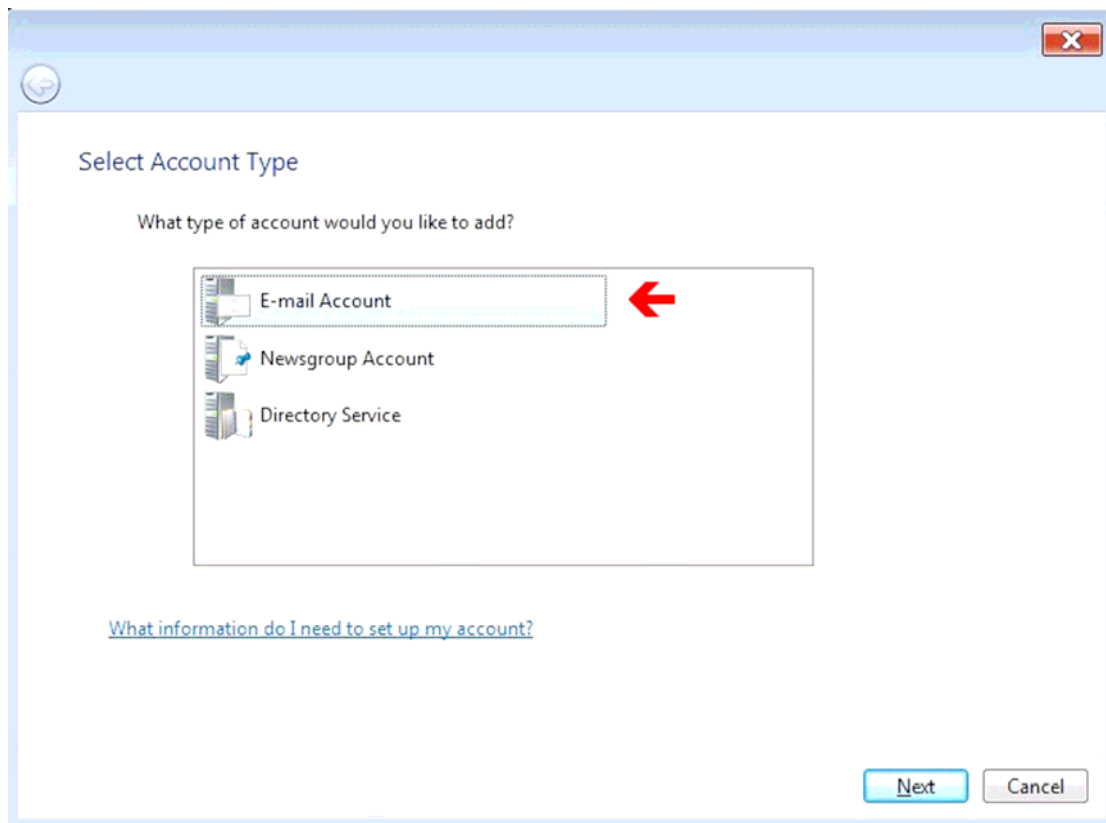
1. Ouvrez votre client logiciel Windows Mail dans Windows Vista. Dans le programme prenez dans le Menu l'onglet Tools (fr. Outils) et puis Accounts (fr.Comptes).



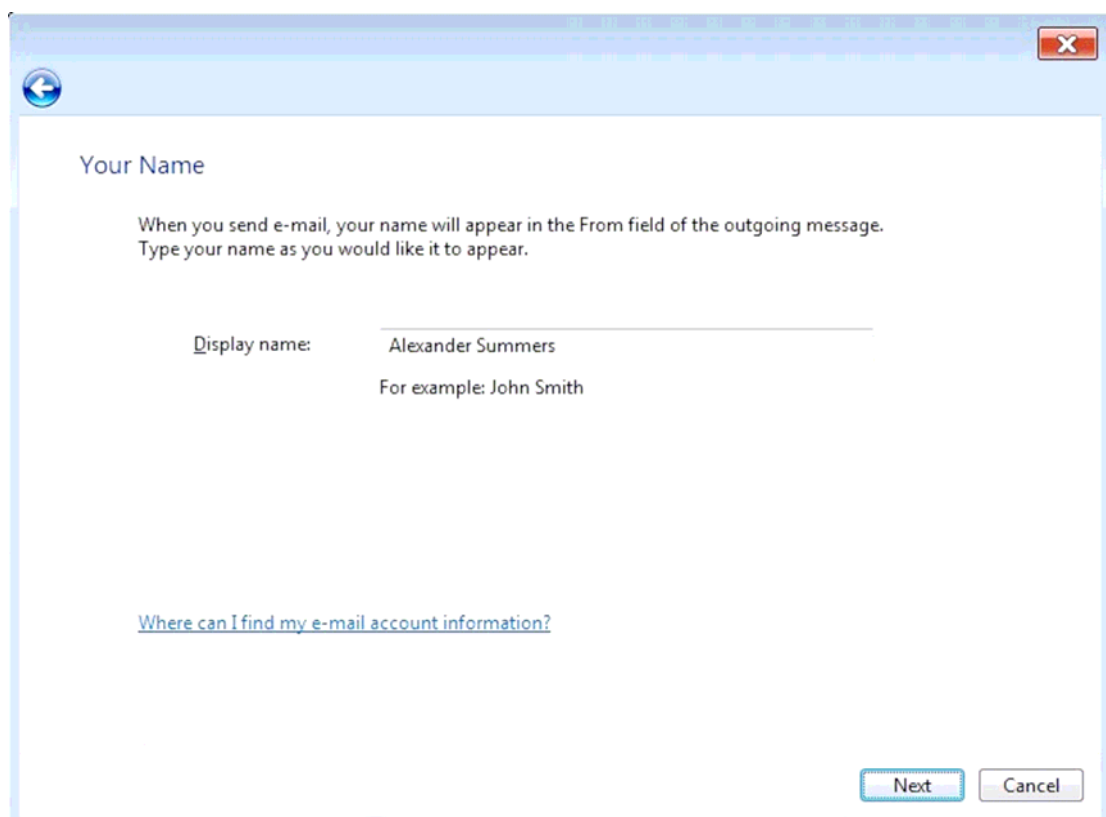
2. Cliquez sur le button Add...(fr. Ajouter) pour créer un nouveau compte.



3. Allez sur **E-mail Account** puis sur Next (fr. Suivant).



4. Mettez ici le nom que vous voulez qui s'affiche quand vous envoyez un EMail à qqun d'autre puis sur Next (fr. Suivant).



5. Ici il faut que vous entrez votre E-Mail puis sur Next (fr. Suivant).

Internet E-mail Address

Your e-mail address is the address other people use to send e-mail messages to you.

E-mail address:

For example: someone@microsoft.com

[Where can I find my e-mail account information?](#)

Next Cancel

6. Prenez dans la première case POP3 et mettez comme Incoming Server (fr. Serveur entrant) **pop.esch.lu** et comme Outgoing Server (fr. Serveur sortant) **smtp.esch.lu** et cochez la case **Outgoing server requires authentication** (fr. mon serveur requiert une authentification). Après cliquez sur Next (fr. Suivant)

Set up e-mail servers

Incoming e-mail server type:

Incoming mail (POP3 or IMAP) server:

Outgoing e-mail server (SMTP) name:

Outgoing server requires authentication

[Where can I find my e-mail server information?](#)

Next Cancel

7. Mettez ici votre Username (fr. Nom d'utilisateur) de l'E-Mail et votre Password (fr. Mot de passe).

Internet Mail Logon

Type the account name and password your Internet service provider has given you.

E-mail username:

Password:

Remember password

Next Cancel

8. Allez sur Finish (fr. Terminer).

Congratulations

You have successfully entered all of the information required to set up your account.  
To save these settings and download your e-mail, click Finish.

Do not download my e-mail at this time

Finish Cancel